

Wir sorgen uns um das Wohl
der Kinder und Jugendlichen:



Dr. med. Karsten Selke

Facharzt für Kinder- und Jugendmedizin

Nach dem **Studium der Humanmedizin** in Bonn und Lausanne sowie erfolgreicher **Promotion** (1993-2001) **Weiterbildung zum Kinder- und Jugendarzt** am Zentrum für Kinder- und Jugendmedizin des Universitätsklinikums Freiburg (2001-2008). Von 2008-2009 **Funktionsoberarzt** im St. Josefskrankenhaus Freiburg unter der Leitung von Herrn Prof. Forster zum Erwerb der Zusatzbezeichnungen **Allergologie** und **Asthmatrainer**. Im Jahr 2010 angestellt als **stellvertretender Leiter** der Abteilung Kinder- und Jugendgesundheit des **Gesundheitsamtes** des Rhein-Sieg-Kreises. Seit 2011 Festanstellung als Kinder- und Jugendarzt in zwei verschiedenen **Kinder- und Jugendarztpraxen** im Köln-Bonner Raum. Seit 2015 selbstständig tätig in eigener Praxis als **niedergelassener Kinder- und Jugendarzt** in Ertstadt-Lechenich.

Praxisteam

Unsere drei freundlichen Medizinischen Fachangestellten helfen Ihnen gerne weiter!
Alle können Alles! Jedoch haben sie folgende Schwerpunkte:

Frau Gruschwitz (2. v. r.)
leitende MFA: Anmeldung, Telefon

Frau Hürter (3. v. r.)
Allergologie und Asthma

Frau Widdig (1. v. r.)
Vorsorgeuntersuchungen



Unsere Öffnungszeiten

Mo, Di und Do: 8.30 - 12.30 Uhr und 14.00 - 17.30 Uhr
Mi und Fr: 8.30 - 12.30 Uhr

Unsere Anschrift

**Kinder- und
Jugendarztpraxis**



Telefon: 02235 72211
Telefax: 02235 952407

Dr. med. Karsten Selke
Bonner Straße 50-52
50374 Ertstadt-Lechenich

info@kinderarzt-ertstadt.de
www.kinderarzt-ertstadt.de

Anreise mittels PKW (s. Skizze): Ausreichend Parkplätze direkt vor der Tür. Großer öffentlicher Parkplatz („Am Hagenpfädchen“) hinter dem Bürgerbüro Lechenich, Bonner Str. 32, 100 m Fußweg.

Anreise mittels ÖPNV: Die Haltestelle „Bonner Str.“ befindet sich direkt vor der Haustür. Buslinien 920, 979, 990.



Wichtige Adressen und Telefonnummern

Kinderärztliche Notfallpraxen in der Umgebung:

Uni-Kinderklinik, Köln (Lindenthal): 0221 47 88 89 99
Krhs. Amsterdamer Straße, Köln (Riehl): 0221 88 88 420
Krhs. Porz am Rhein, Köln (Porz): 02203 980 11 91

Hausärztlicher Bereitschaftsdienst Ertstadt: 116 117
Vergiftungszentrale Bonn: 0228 19 240



Liebe Eltern, liebe Kinder,
liebe junge Erwachsene!

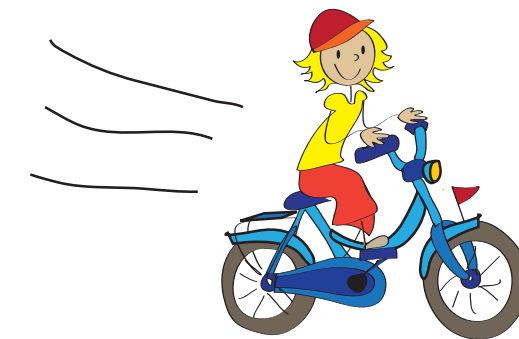
Herzlich Willkommen in unserer Praxis!

Wir möchten, dass Sie sich bei uns mit allen kleinen und großen Sorgen gut aufgehoben fühlen.

Für einen reibungslosen Ablauf in der Praxis haben wir in diesem Flyer einige Informationen über uns und unser Angebot zusammen gestellt.

Alle weiteren Fragen beantworten wir gerne persönlich!

Ihr Praxisteam Dr. Selke





Allgemeine und spezielle Leistungen der Kinderheilkunde

Anmeldung

Um die Wartezeiten so kurz wie möglich zu halten, rufen Sie bitte vor **jeder** Vorstellung Ihres Kindes an. **Bitte melden Sie auch kranke Geschwister an!** Wir halten ausreichend Termine für akute Erkrankungen bereit

Damit wir ausreichend Zeit für Sie einplanen können ist es für uns hilfreich, wenn Sie den Grund für die Untersuchung angeben.

Eingang

Unsere Praxis ist **barrierefrei** über den vorhandenen Aufzug zu erreichen.

Für ansteckende Krankheiten haben wir einen gesonderten Wartebereich. Informieren Sie uns daher bitte im Vorfeld, wenn Sie eine ansteckende Krankheit vermuten oder Ihr Kind einen Ausschlag hat.

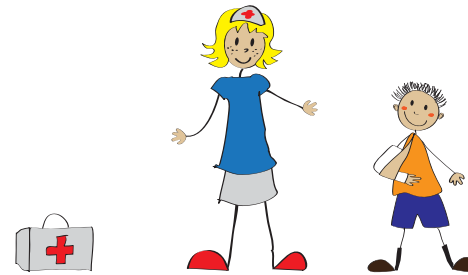
Mitzubringende Unterlagen

Sie erleichtern uns die Arbeit und ersparen sich selbst unnötige doppelte Besuche, wenn Sie zu jeder Untersuchung Folgendes mitbringen:

- **die Versichertenkarte (ganz wichtig)!**
- das Vorsorgeheft
- den Impfpass
- für Neugeborene und Säuglinge eine Kuscheldecke als Unterlage

Bei vielen Untersuchungen hilft ein Kuscheltier, der Schnuller oder eine Beruhigungsflasche. Schön, wenn Sie etwas greifbar haben!

Folgerezepte können Sie telefonisch anfordern, sie liegen dann zur Abholung bereit.



- Diagnostik und Behandlung akuter und chronischer Erkrankungen im Kindes- und Jugendalter (0-18 Jahre)
- Kinder-Vorsorgeuntersuchungen (U2-U11) Hausbesuche im Rahmen der U2 möglich
- Jugend-Vorsorgeuntersuchungen (J1-J2)
- Kindergarten-Untersuchungen
- Impfungen und Impfberatung (gemäß STIKO und individuell)
- Frühgeborenen-Betreuung
- Betreuung von Risikokindern und Kindern mit Behinderungen und Entwicklungsstörungen
- Notfallversorgung von Verletzungen (auch Kindergarten- und Schulunfälle)
- Ausstellung von Ergotherapie-, Logopädie-, und Krankengymnastik-Verordnungen
- Präoperative Untersuchungen (Narkosevorbereitung)
- Jugendschutzuntersuchungen
- Sport- und Gesundheitsuntersuchungen (z. B. für Kindergarten, Schule und Sportverein)

- **Allergologische Sprechstunde** mit Allergie-Diagnostik, Lungenfunktionsmessung, Beratung zur und Durchführung von Hyposensibilisierungen (Allergie-Impfung)
- **Spezial-Sprechstunde** zu Kopf- und Bauchschmerzen
- **Spezial-Sprechstunde** zu Verstopfung, Einkoten, Einnässen
- **Ultraschall-Untersuchungen** (Hüfte, Harnwege, Bauch, Schilddrüse ...)
- EKG-Untersuchungen
- Hörtestung
- Sehtestung
- Antragstellung (Kuren, Reha, etc.)
- Untersuchungen von Blut, Urin, Stuhlproben und Abstrichmaterialien im **praxiseigenen Labor** und bedarfsweise in einem angebundenen, externen Speziallabor

...und vieles mehr!!!

